

Kompetenzzentrum für gesunden Schlaf

Seit 25 Jahren ist Marco Stotz von Marco's Schlafoase (vormals Marco's Möbellade) in Kreuzlingen ansässig. Dank dieser langjährigen Erfahrung, laufenden Schulungen bei den Schweizer Herstellern und den stets neuesten Matratzenmodellen in der Ausstellung ist Marco Stotz der Experte für gesunden Schlaf.

Es gibt nicht «das» beste Bett oder «die» beste Matratze, aber es gibt ein Bett oder eine Matratze, die perfekt zu den eigenen Bedürfnissen passen. Das herauszufinden ist eine der Kompetenzen bei Marco's Schlafoase.

Wenn man sich nachts wieder einmal so richtig wohlfühlen will, dann hat Marco Stotz genau das Richtige für einen gesunden und erholsamen Schlaf.

Das aktuelle Top-Monatsangebot, gültig bis 31. Januar 2017: Gästebett in Schweizer Qualität, Echtholz Buche natur oder weiss inkl. Flex-Lattenrost, Kopfteil verstellbar, mit zwei Matratzen «Swiss Line» mit Wolle 2 x 90/



Ein Liefer- und Montageservice steht zur Verfügung.

Bild: PD

200 cm, statt 1360 Franken nur 945 Franken.

Am besten lässt man sich auch bei Bettwaren vom Fachmann kompetent und unaufdringlich beraten. Ein guter Tag beginnt nachts: «Händ Sie en scho? Ä tüüfä gsundä Schlaaf?» Weitere Informationen und An-

gebote sind auch auf der Webseite ersichtlich. (pd)

.....
Marco's Schlafoase
Bahnhofstrasse 3,
8280 Kreuzlingen
Telefon 071 672 37 07
www.marcos-schlafoase.ch

Kinder malen für Tannheim

Eine überwältigende Vielzahl an selbstgemalten und gebastelten Bildern ist in den letzten acht Wochen bei der «Babyblume» in Singen und Konstanz eingegangen! Für die Weihnachtsaktion «Kinder malen für Tannheim» haben über 800 Kinder bei der «Babyblume», im Kindergarten, in der Schule oder zu Hause fleissig gemalt. Kinder einer ganzen Schule haben sich Gedanken gemacht und mit über 300 Bildern geholfen. Ein Turnverein, zahlreiche Kindergärten aus der Umgebung und weit darüber hinaus, haben sich engagiert. Das Ergebnis ist beeindruckend!

Stolz spendet das Babyfachgeschäft «Babyblume» der Nachsorgeklinik Tannheim 856 Bilder und somit 856 Euro. Die «Babyblume» erhöht den Spendenbetrag auf 1000 Euro und hofft, dass mit dieser Summe einige Projekte in der Nachsorgeklinik realisiert werden können.

Herzlichen Dank allen mahlenden Händen. (pd)



Hunderte kreative Bilder sind eingetroffen.

Bild: PD

Vom «Youngster» zum «YoungStar»

Die ganzheitliche und langfristige Betreuung junger Berufspersonlichkeiten zwischen 15 und 30 Jahren, unabhängig von ihrer Berufsgruppe, war Björn Gross in all seinen Jahren als Personalverantwortlicher, Personalvermittler und ehrenamtlicher Berufsberater an einer kantonalen Mittelschule ein besonderes Anliegen. Als neutraler Experte konnte er ein besonderes Vertrauensverhältnis zu seinen jungen Mandanten aufbauen, Schwächen situativ kompensieren und zur Selbstbefähigung in den verschiedensten, für den Erfolg aber wichtigen Punkten beitragen. Diese positive Grundhaltung jungen Menschen gegenüber liess ihn das CLC-«YoungStar»-Projekt gestalten. Mit einem 24-jährigen Mechaniker und einem 29-jährigen Elektroingenieur konnte er dieses Projekt erfolgreich erproben und um wichtige Themen ergänzen.

Jungen Erwachsenen und ihren Eltern ist die Ausbildung viel



Ein persönlicher Coach hilft beim Einstieg ins Berufsleben.

Bild: PD

wert. Sie investieren eine Menge Zeit, Geld und Energie in den Abschluss, und doch ist der Einstieg ins Berufsleben eine Herausforderung. Vor allem die ersten drei Stationen im Berufsleben sind meist ausschlaggebend für die weitere Karriere. Unterstützung findet der Youngster nur partiell und zeitlich befristet. Ein persönlicher Personalentwickler, der als Coach agiert und zudem wie ein

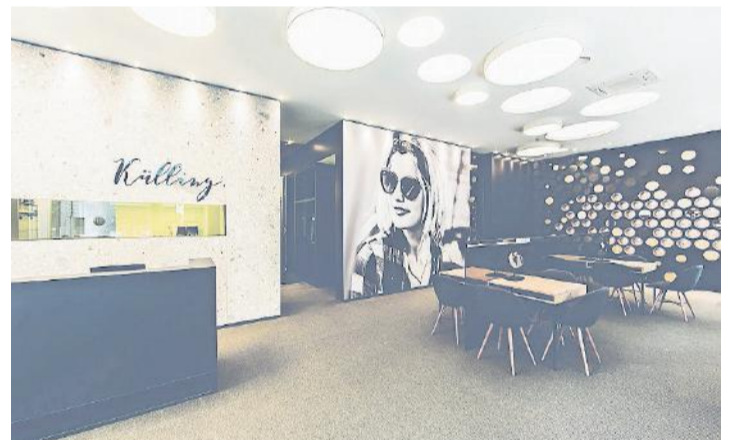
Spielermanager mit dem Markt interagiert, ist die Lücke, die mit dem neuen CLC-«YoungStar»-Projekt geschlossen wird. Damit dieses für die «YoungStar» auch wirtschaftlich tragbar ist, wurde ein zeitgemässes, auf Erfolg basierendes Vergütungsmodell konzipiert. (pd)

.....
Career Lifecycle Consultancy
www.clconsultancy.ch

Einzigartig: Der neue Külling St. Gallen

Nach intensiver Umbauzeit strahlt der seit Jahrzehnten zum Stadtbild gehörende Külling St. Gallen an der Poststrasse 17 jetzt in topmodernem und faszinierendem Outfit. Das komplett erneuerte Fachgeschäft für Brillen, Kontaktlinsen und optometrische Dienstleistungen wurde konsequent einzigartig umgesetzt. In Sachen Stil und Technologie hat man alle Register gezogen, um die Produkte und Dienstleistungen aussergewöhnlich zu inszenieren und in den Räumen optimal arbeiten zu können.

In der hellen und warmen Atmosphäre fühlt man sich sofort wohl. Die stilvolle Wohnzimmeratmosphäre lädt zum Verweilen und zum entspannten Diskutieren und Anprobieren ein. Wer den neuen Külling St. Gallen betritt, wird wie von Zauberhand entschleunigt und von den stolzen Inhabern Michael Rettenmaier und Thomas Soller und ihrem Spitzenteam aus Augenoptik-Profis herzlich empfangen.



Stil und Raum machen die Brillenwahl zum Vergnügen.

Bild: PD

Hinter dem modernen Ambiente verbirgt sich eine technische Infrastruktur, die keine Wünsche offenlässt und für die Zukunft bestens gerüstet ist.

Der neue Külling an der Poststrasse in St. Gallen ist ein echter Segen. Mit seinem Ambiente, seinen Qualitäten und Werten setzt das Augenoptik-Fachgeschäft aussergewöhnliche Akzente. Die beiden Inhaber bringen es auf

den Punkt: «Für unsere Kundinnen und Kunden wollen wir Tag für Tag das Besondere schaffen. Genau das soll Külling St. Gallen ausstrahlen und in jeder Beziehung erfüllen. Wir sind glücklich, dass es so perfekt gelungen ist, unsere Vision vom modernen Augenoptik-Geschäft in die Tat umzusetzen. (pd)

.....
www.kuelling.ch

Beste Pistenbedingungen im Skigebiet Golm im Montafon

Eine Stunde von St. Gallen entfernt liegt das Skigebiet Golm. Es umfasst 44 Pistenkilometer – 90 Prozent der präparierten Pisten sind maschinell beschneibar. Die Schwierigkeitsgrade der insgesamt neun Abfahrten richten sich sowohl an Familien als auch an fortgeschrittene Skifahrerinnen und Skifahrer. Die längste Abfahrt erstreckt sich über 9,5 Kilometer und überwindet 1460 Höhenmeter. Neu in dieser Saison ist das wöchentliche Angebot «Faszination Bergbahn», bei dem interessierte Gäste einen Blick in den Arbeitsalltag eines Bergbahnunternehmens werfen können.

Neben diesem Angebot bietet das Skigebiet Golm weitere Angebote abseits der Pisten an: Abenteuerlustige können über eine 2600 Meter lange, künstlich angelegte Rodelbahn – den Alpine-Coaster-Golm – auf Schienen nach Vandans fahren. Für jüngere und ältere Nichtskifahrer bietet das Skigebiet im Montafon



Im Kinderland lernen die Kleinen spielerisch Ski fahren.

Bild: PD

die «Abenteuernacht» an: Nach einer Winterwanderung am Abend «fliegen» die Teilnehmer mit dem Flying-Fox-Golm an einem 565 Meter langen Stahlseil über den Stausee Latschau.

«Unser Motto ist Freude am Bewegen. Da Sportlichkeit schon mit dem Kindesalter beginnt,

bieten wir unseren kleinen Gästen beispielsweise den kostenlosen Golmi-Kindergarten, die Kinder-Skisafari mit Skilehrer oder das rund 7000 Quadratmeter grosse Golmi-Kinderland an», erläutert Geschäftsführer Hannes Jochum die Kinderangebote. (pd)

20 Jahre Partnervermittlung mit Herz

Seit 20 Jahren ist Andrea Klausberger im Namen der Liebe unterwegs und führt die grösste Partnervermittlung der Schweiz, mit exklusiver und persönlicher Beratung.

Die Partnervermittlung mit Herz betreut und berät ihre Kundinnen und Kunden exklusiv bei der Suche nach ihrem Partner oder ihrer Partnerin. Die Singleberaterinnen der Hauptagentur in Flawil, der Agentur in Luzern sowie der Niederlassung im Tessin setzen sich unermüdlich für partnersuchende Männer und Frauen ein. Hunderte von Paaren konnten in den 20 Jahren glücklich gemacht werden.

Zur Kundschaft gehören Frauen und Männer zwischen 22 und 86 Jahren. Singles mit ganz unterschiedlichen Charakteren, Eigenschaften, Aussehen und Berufen. Es sind Unternehmer, Manager, Fabrikanten ebenso wie Handwerker, Büroangestellte und Landwirte. Krankenschwestern, Verkäuferinnen, Me-



Andrea Klausberger ist in Sachen Liebe unterwegs.

Bild: PD

dizinerinnen, Goldschmiede und Coiffeure gehören ebenfalls dazu – ganz verschiedene Menschen mit unterschiedlichen Herzenswünschen. (pd)

.....
Andrea Klausberger
Beratungs GmbH
Bahnhofstrasse 2
9230 Flawil
Telefon 071 866 33 30
www.partnervermittlung.ch